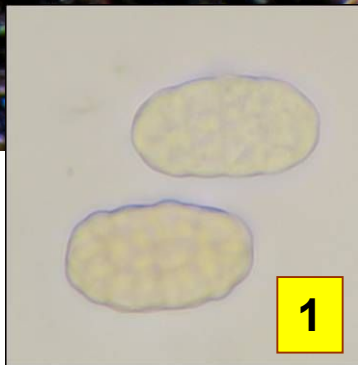


Feuillus



1 : Ascospores ellipsoïdes ou oblongues, droites ou légèrement courbées, hyalines mais jaunissant ou rosissant légèrement à maturité, (15) 18-25 (37) x (7) 9-12 (16)  $\mu\text{m}$ , muriformes avec généralement 5 à 7 cloisons transversales pour deux cloisons longitudinales.

Stromas immergés à érompants, émergeant sous l'écorce, dans les craquelures, donc bien souvent peu visibles si ce n'est la couleur jaune citron qui attire l'œil. Ascomes isolés ou comme le plus souvent en groupes de 2 à 40, brun rouge, mais recouverts d'une poudre jaune vif dont l'intensité s'atténue avec l'âge. Associé à un *Diplodia* sp. Pas fréquent.



Érable  
plane

Sur érable plane (*Acer platanoides*).

Combe de Brochon, maille 3023D21, le 26 novembre 2016.



Peu  
fréquent

► Espèce type du genre *Thyronectria*, *T. rhodochlora* se rencontre avant tout sur érable, mais également sur divers feuillus. Il est difficile de ne pas le confondre avec *T. virens* ou encore *T. zanthoxyli*, deux espèces à stromas jaunes, mais qui viennent sur d'autres essences spécifiques. Seule une étude microscopique rigoureuse permettra d'assurer la détermination, les spores du premier étant plus ellipsoïdes et plus larges que celles des deux autres espèces.